

## KENNELERNEN VON EM CLIENT

“

Ich bin zufällig auf eM Client gestoßen, als ich mal einen Artikel über alternative Mailprogramme gelesen habe. Damals waren wir auf der Suche nach einem Outlook-Ersatz.

**Jiri Hlavaty**, Generaldirektor JUTA

## KAUFENTSCHEIDUNGSPROZESS UND TESTPHASE

Wir haben eM Client mehrere Monate lang getestet, zuerst nur intern in unserer IT-Abteilung, und sind auf gar keine ernsthaften Probleme gestoßen. Danach haben wir das neue Mailprogramm bei den ersten 30 Nutzern installiert und haben beobachtet, wie sie sich daran gewöhnt haben. Die Benutzeroberfläche ist der von Outlook ähnlich und daher ist eM Client bei den Nutzern sehr gut angekommen. Sie schätzten dessen Geschwindigkeit, Übersichtlichkeit und einfache Suchfunktion. Danach gab es nichts mehr, was uns davon hätte abhalten können, eM Client im ganzen Unternehmen einzusetzen.

## NUTZUNGSERFAHRUNG UND ZUFRIEDENHEITSGRAD

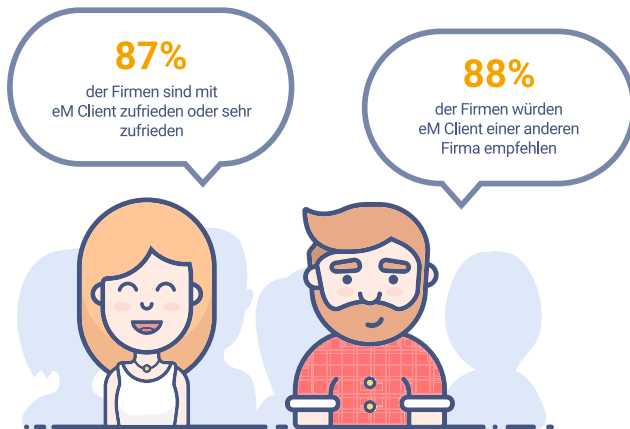
Wir nutzen eM Client seitdem wir das Programm auf den ersten Rechnern installiert haben, das war am Anfang des Jahres 2015. Wenn wir es mit unserem früheren Mailprogramm vergleichen, bietet eM Client vor allem eine höhere Stabilität, bessere Reaktionen und eine einwandfreie Zusammenarbeit mit unserem Mailserver. Es ist benutzerfreundlich und von Vorteil ist auch sowohl die individuelle Kundenansprache als auch die Möglichkeit direkt mit den Software-Entwicklern zu kommunizieren. Wir konnten ganz problemlos Google Kalender integrieren und nicht zu vergessen ist auch der im Vergleich zu anderen Mailprogrammen günstigere Preis.



JUTA ist das größte tschechische Textilunternehmen, das mehr als **2300 Angestellte** hat und über **80 % seiner Produktion** ins Ausland exportiert. JUTA erzielt einen Jahresumsatz von mehr als **7 Milliarden Tschechische** Kronen. Die Geschichte des Unternehmens geht bis in die zweite Hälfte des 19. Jahrhunderts zurück, damals wurden in den Fabriken Garn, Stoffe, Säcke, Bindfäden und Seile aus Naturmaterialien (z.B. aus Jute) hergestellt.

## FRÜHER GENUTZTES MAILPROGRAMM UND VORTEILE EINES WECHSELS AUF EM CLIENT

Es gab viele Gründe für einen Wechsel. Erstens gab es in dem Unternehmen mehrere Versionen von Outlook und wir wollten unser Mailprogramm vereinheitlichen. Dazu brauchten wir eine technisch und ökonomisch schmerzlose Lösung. Mozilla Thunderbird erfüllte sämtliche Funktionsanforderungen, war aber oft zu kompliziert und verwirrend für die Endnutzer. Die völlig unbekannte Benutzeroberfläche stellte also ein großes Problem dar. Daher war die Installation bei den Angestellten nicht erfolgreich. Zweitens sind Probleme mit MS Outlooks aufgetreten, seit der Version 2013 hatten wir ab und zu Schwierigkeiten bei der Synchronisierung, Indexierung oder mit beschädigten .pst Dateien usw. Man kann sogar sagen, dass jede Woche ein neues Problem mit MS Outlook gelöst werden musste. eM Client bereitet uns keine solchen Schwierigkeiten.

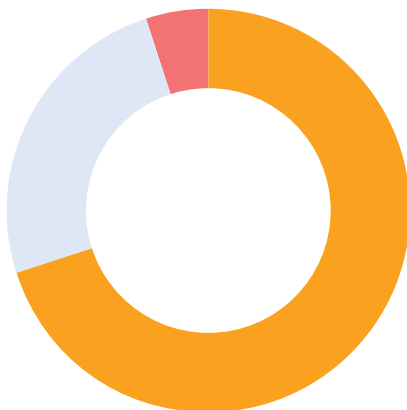


## WISSENSWERTES:

**87%**  
der **DACH-Unternehmen** sind mit dem Produkt zufrieden oder sehr zufrieden

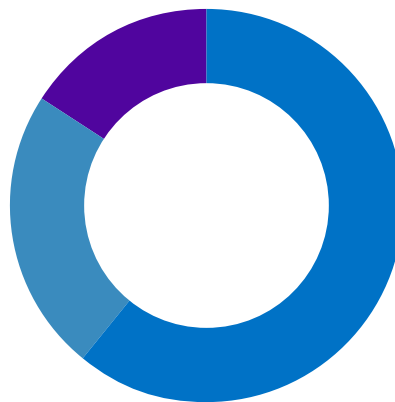
**88%**  
der **DACH-Unternehmen** würden eM Client einer anderen Firma empfehlen

### ZUFRIEDENHEIT MIT SUPPORT



- Zufrieden / Sehr zufrieden **79%**
- Nie gebraucht **25%**
- Unzufrieden **5%**

### DIE KUNDEN HABEN GEWECHSELT VON



- Outlook **79%**
- Thunderbird **22%**
- Webmail **15%**

### EM CLIENT WIRD GENUTZT ZUSAMMEN MIT



- Andere **40%**
- MS Exchange **25%**
- Gmail **16%**
- Office 365 - **10%**
- IceWarp **6%**
- Kerio **6%**
- iCloud **5%**



IT Technologie 15%

Banken 12%

n.a. 12%

Einzelhandel 8%

Medizin 5%

Automobilindustrie 5%

Handel 5%

Verarbeitende Industrie 5%

Energetik 3%

Landwirtschaft 3%

Logistik 3%

Maschinenbau 3%

Bildungswesen 2%

Medien / Nachrichten 2%

Kirche 2%

Ehrenamtliche Arbeit 2%

Textilindustrie 2%

Automatisierung 2%

Bauwesen 2%

Vermietung 2%

Reisen 2%

Gastronomie 2%

Rechnungswesen 2%